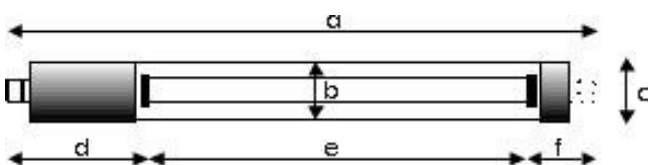


Ordertext: M-LED30 Maschinenleuchte 1000lm - 7W Ordercode # 2042-00

Bestückung / fitted with
Betriebsgerät / work equipment
Anschlusswerte / connected load
Leistungsaufnahme / power consumption
Leuchtenlichtstrom / luminous flux
Leuchtenlichtausbeute / luminous efficacy
Lichtverteilung / light distribution
Entblendung / glare-free
Abstrahlwinkel / beam angle
Lichtfarbe / light colour
Farbwiedergabe (Ra) / color rendering
Socket / socket
Schutzart / system of protection
Schutzklasse / class of protection
Betriebstemperatur / operating temperature
Lebensdauer / lifetime
Leuchtengehäuse / luminaire body
Gewicht (netto) / weight (net)
Netzanschluss / main supply
Befestigung / fastening
Abmessungen / dimension
Risikogruppe / risk group (DIN EN 62471)
Besonderheiten / special feature

LED T5 / led t5
n/a
230 V AC
7 Watt
1000 lm
ca. 143lm/W
Direkt / direct
Transparentes Rohr - Reflektor / clear tube - reflector
190°
4000K, hellweiß / bright white
80
G5
IP67
2
-20° bis +45° C
50000 h
PC
0,5 Kg
M12 s-kodiert / M12 s-coded
Optional
Siehe unten / see below
n/a
n/a

a	b	c	d	e	f
mm	mm	mm	mm	mm	mm
705	30	30	170	420	115



a = Gesamtlänge der Leuchte / length over all
b = Schutzrohrdurchmesser / diameter tube
c = max. Gesamtdurchmesser / diameter over all
d = Blindbereich / no light output
e = Länge v. Lichtaustritt / light output
f = Blindbereich / no light out